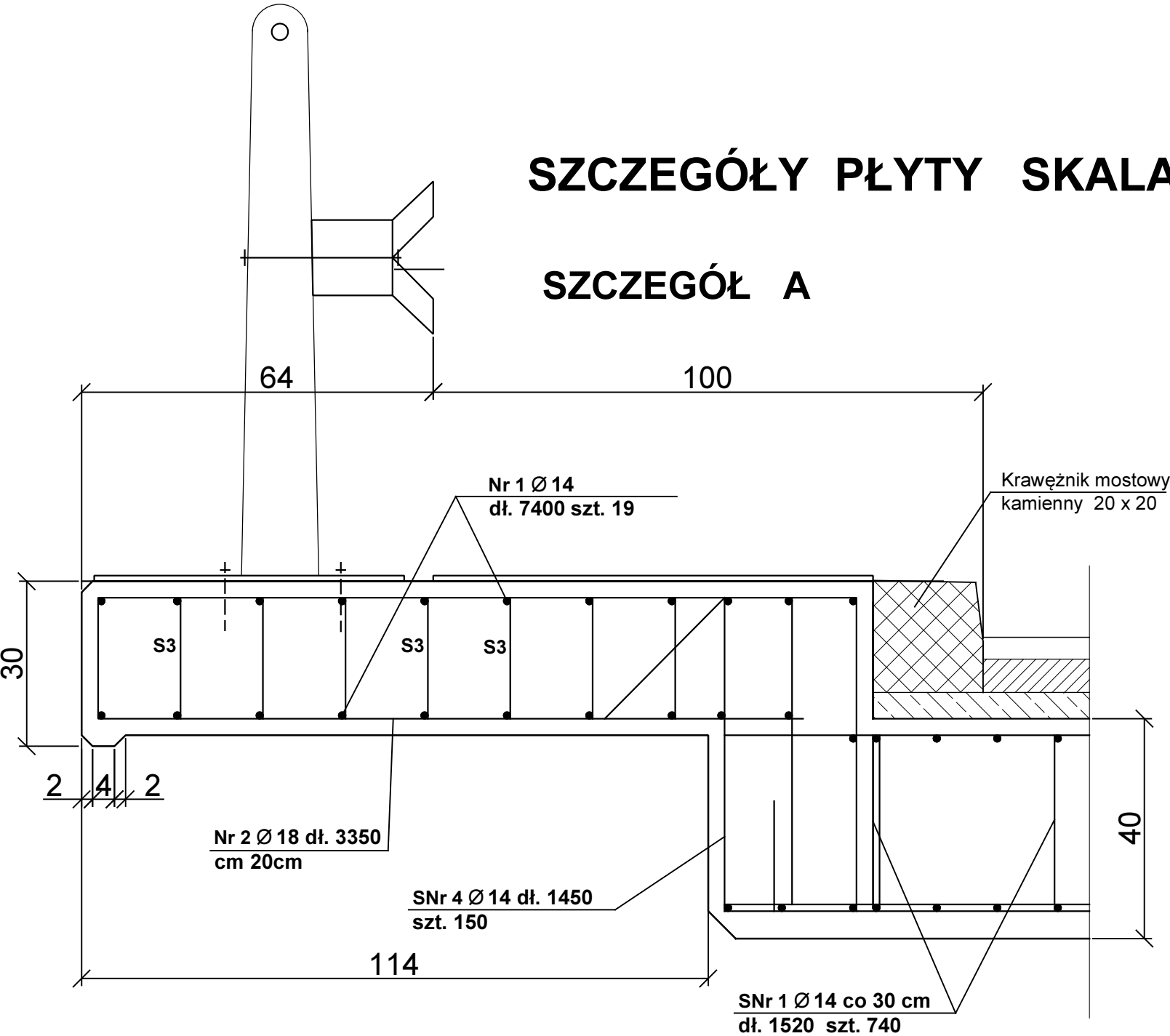
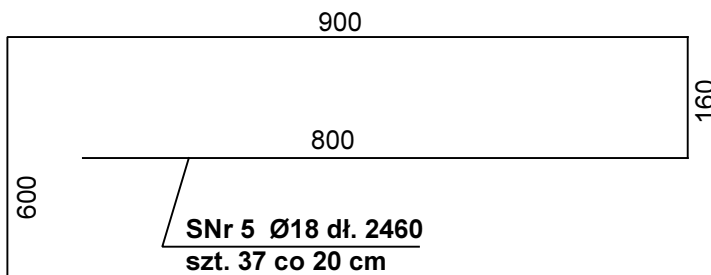
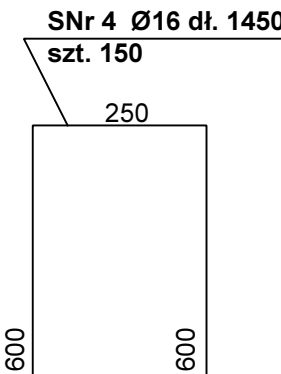
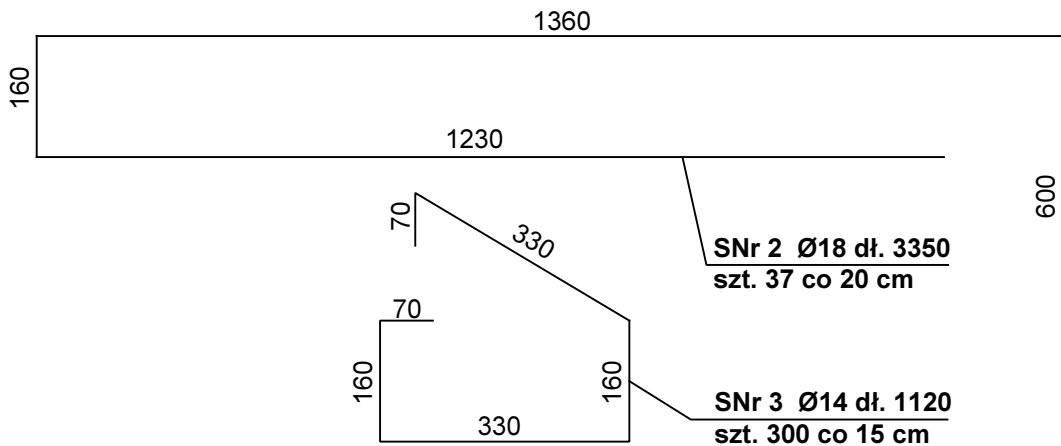
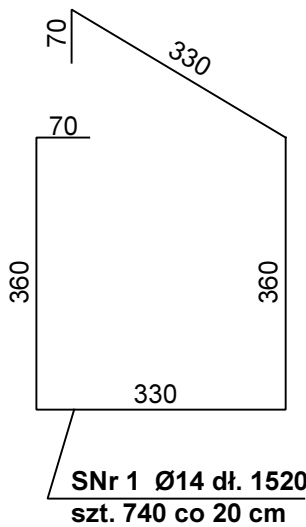
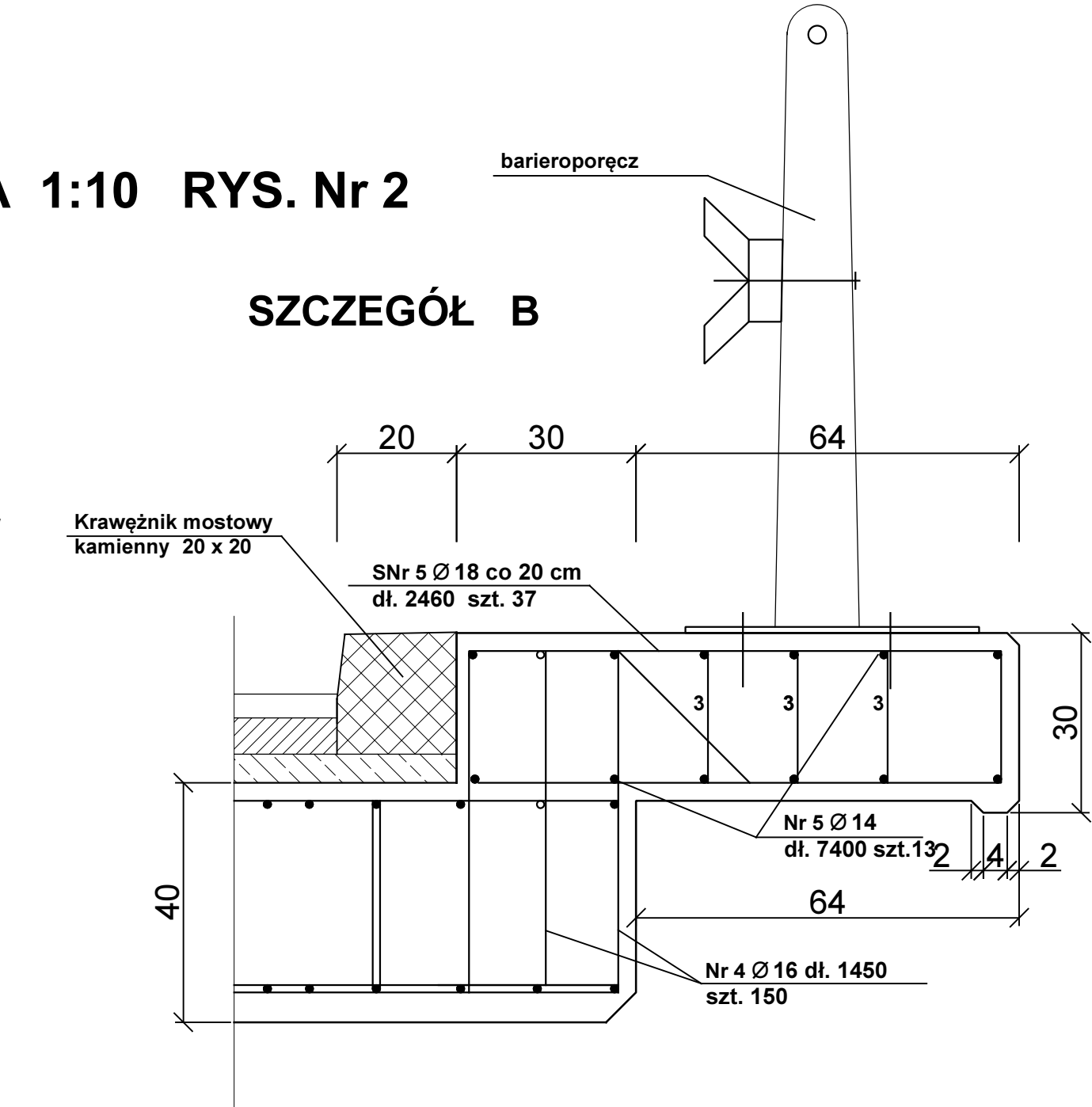


SZCZEGÓŁY PŁYTY SKALA 1:10 RYS. Nr 2

SZCZEGÓŁ A



SZCZEGÓŁ B



FIRMA INŻYNIERSKA - inż. TADEUSZ CZOP

Inwestor:	Urząd Gminy w Irządzech 42-446 Irządze 124		
Adres inwest.	Wygiełzów gm. Irządze		
Nazwa obiektu:	ODBUDOWA MOSTU W MIEJSCOWOŚCI WYGIEŁZÓW NA DRODZE GMINNEJ DG 705014 S w km 0+900		
Nazwa rysunku:	SZCZEGÓŁY PŁYTY		
Branża:	K	Stadium:	Proj. budowl.
		Skala:	1:10
		Data:	04.2015
Projektant:	inż. Mikołaj Doroszewski	inż. Tadeusz CZOP	Nr Rys.: 2