

ATLAS MAPY GOSPODARCZO-PRZEGLĄDOWEJ DRZEWOSTANÓW

**DLA LASÓW NIESTANOWIĄCYCH WŁASNOŚCI SKARBU PAŃSTWA
NALEŻĄCYCH DO OSÓB FIZYCZNYCH I WSPÓLNOT GRUNTOWYCH**

według stanu na dzień
01 kwietnia 2021 r.

Obręb ewidencyjny

IRZĄDZE

Powierzchnia opracowania: 281,3907 ha

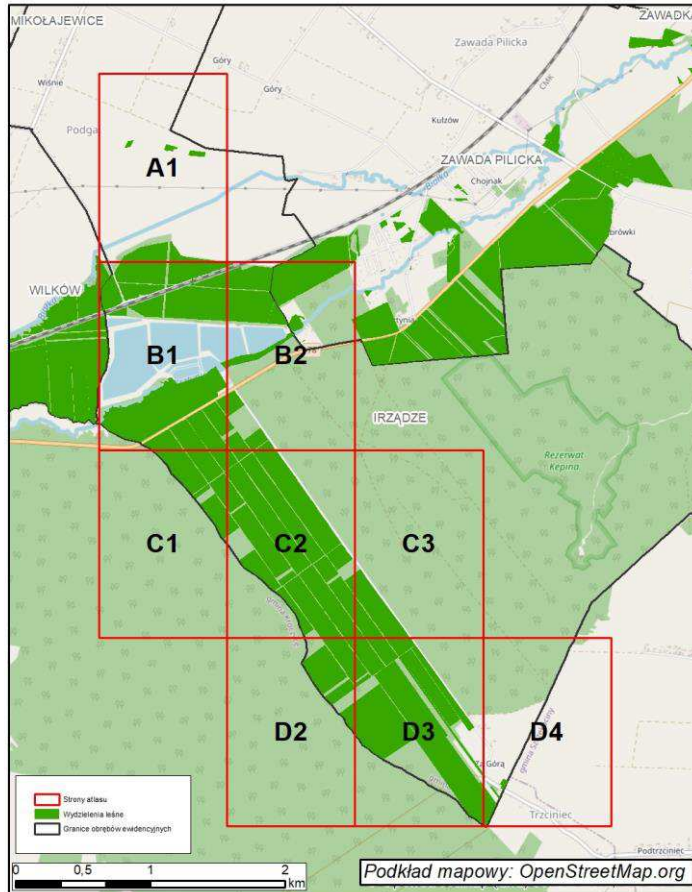
dane ewidencyjne aktualne na dzień 10 października 2020 r.

województwo śląskie
powiat zawierciański
gmina Irządze
nadleśnictwo Koniecpol



WFOŚiGW w Katowicach





Legenda Atlasu:

- Granica oddziału
- Granica pododdziału
- Granica działek ewidencyjnych
- Granica powierzchni niestanowiących wyłączenia (PNSW)
- Tory kolejowe
- Droga leśna
- Droga publiczna
- Ciek
- Linia energetyczna, telekomunikacyjna, rurociąg
- Pozostałe obiekty liniowe
- Dojazdy pożarowe
- Punkt czerpania wody
- Hvdrant
- Granice kompleksów od lasów innej własności
- Granice współwłasności z inną własnością
- Granice gruntów przeznaczonych do zalesienia
- Kasownik
- Osobliwości przyrodnicze punktowe
- Osobliwości przyrodnicze powierzchniowe
- Opis oddziału
- Opis pododdziału
- Opis pododdziału z lasami poza ewidencją

Grunty leśne zalesione

grunty leśne niezalesione	klasa wieku	od 21 lat do wieku rebnosci	rebnosci i starsze	
				sosna (SO), modrzew (MD)
				świerk (ŚW)
				jodła (JD), dagleżja (DG)
				dąb (DB)
				buk (BK), grab (GB)
				klon (KL), jesion (JS), wiąz (WZ), czereśnia (CZR.P)
				olsza (OL)
				brzoza (BRZ), akacja (AK)
				topola (TP), osika (OS), lipa (LP), wierzba (WB)
				Pozostałe grunty leśne

SKALA 1:5000

UKŁAD WSPÓŁRZĘDNYCH PUWG-1992

Wykonał: Maciej Sarnowski
Sprawdził: Maciej Lewandowski



A1

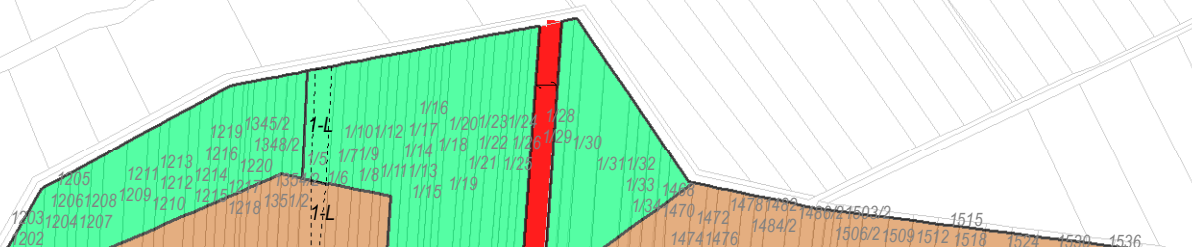
Grunty obrębu
ZAWADA PILICKA

954
g
SUKCESJA

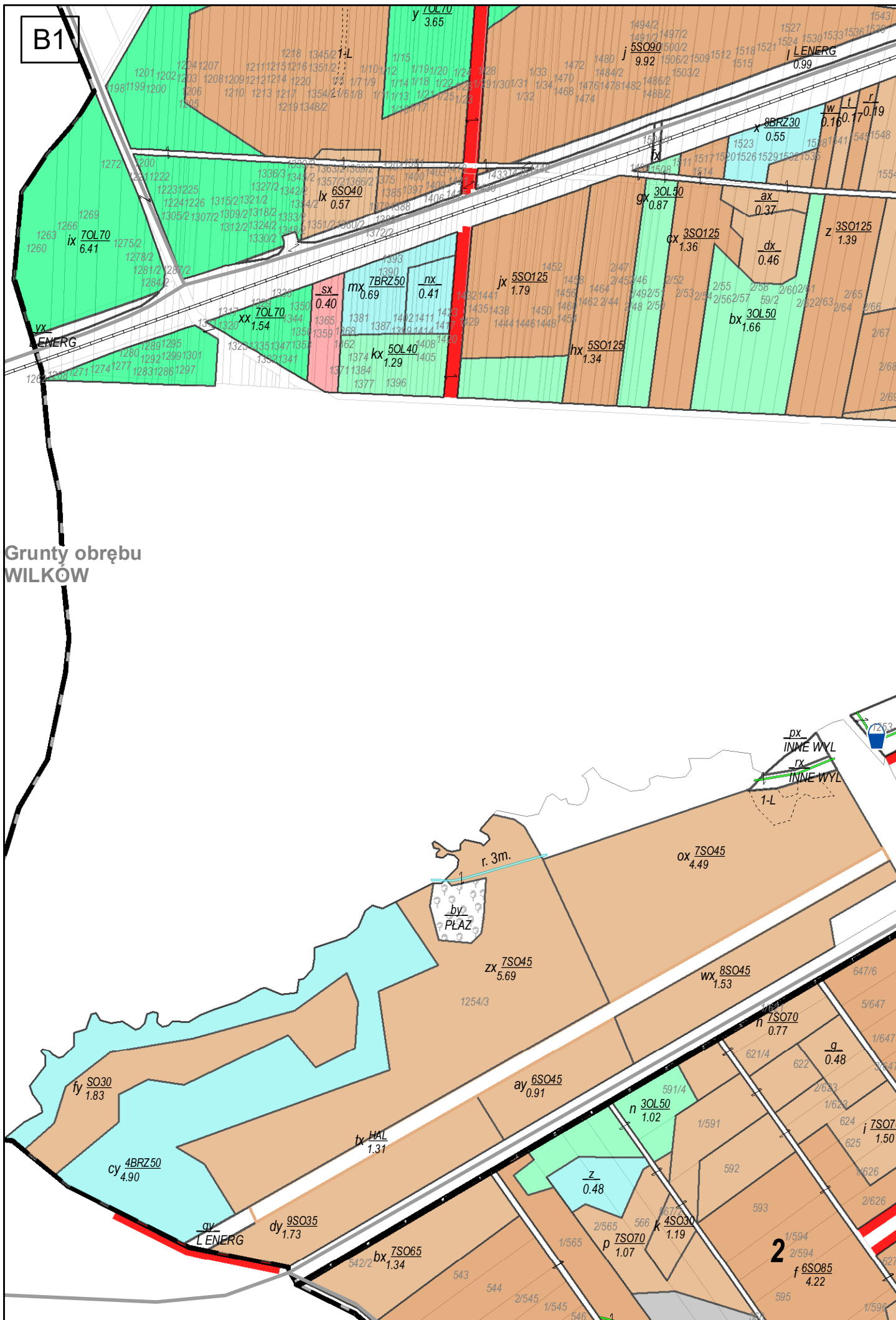
959
c
0.23
d

961
a
SUKCESJA
b

Grunty obrębu
WILKÓW



B1

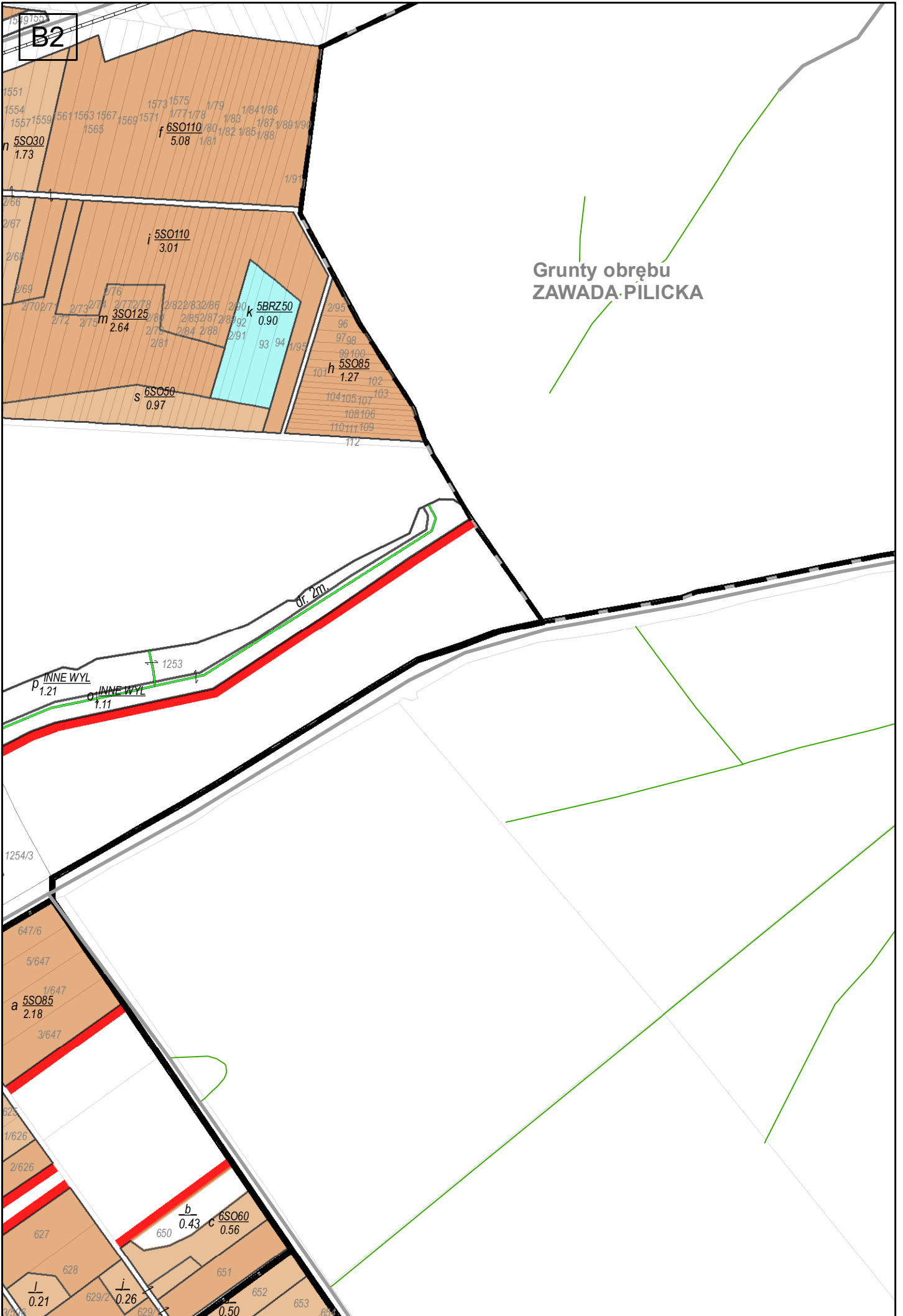


Grunty obrębu
WILKÓW

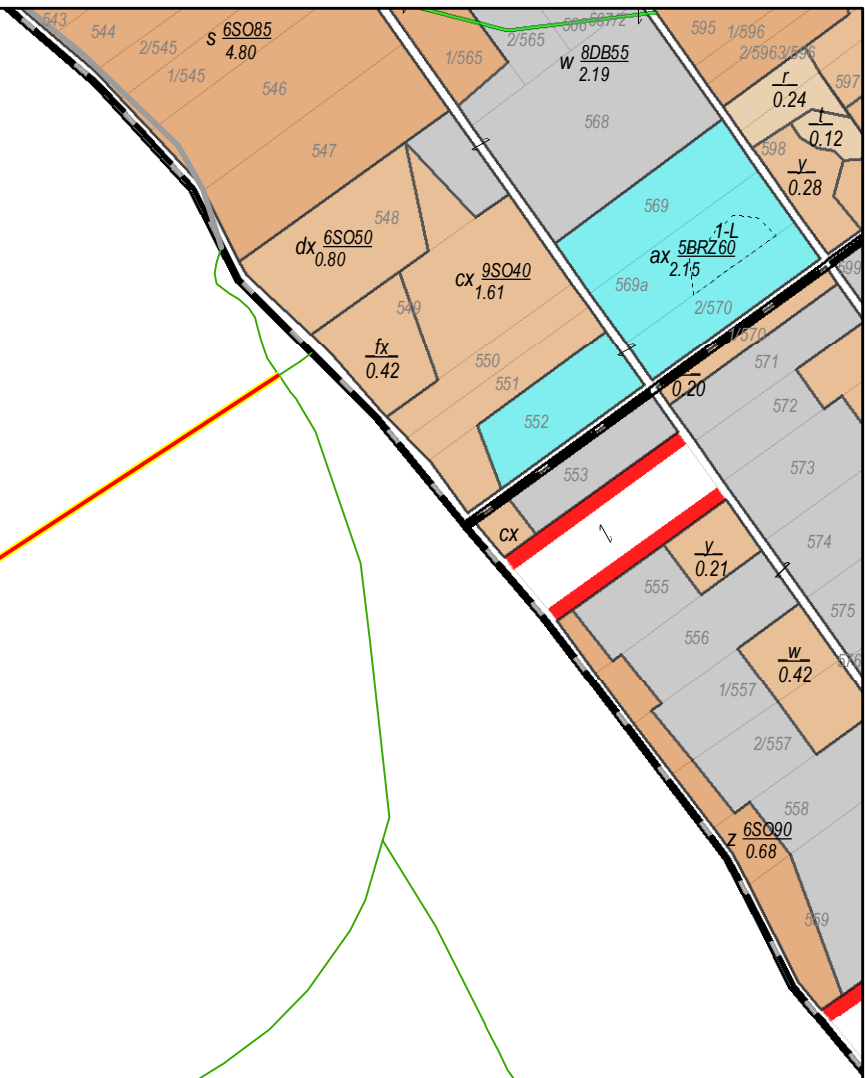
2

B2

Grunty obrębu
ZAWADA-PILICKA



C1





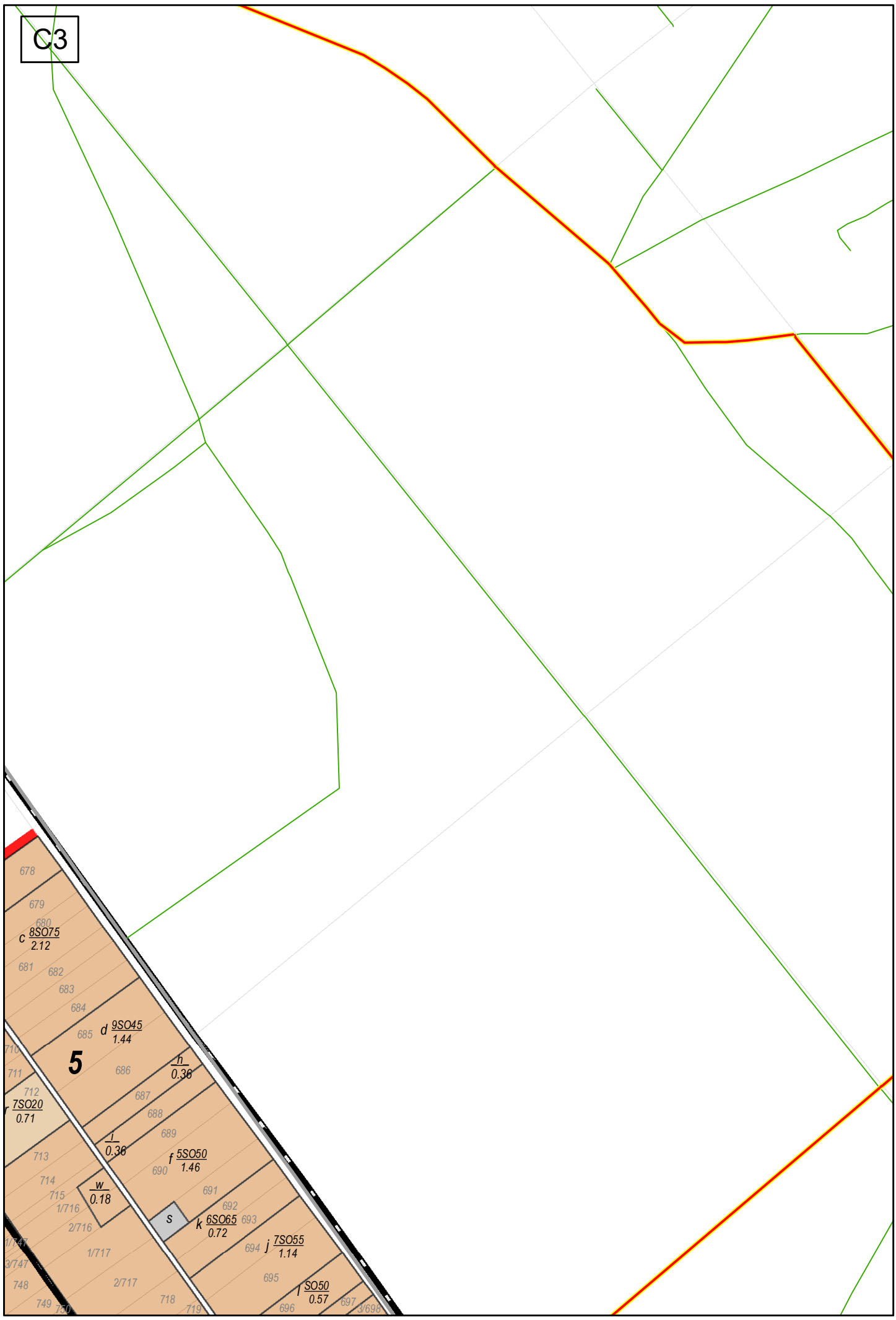
C2

3

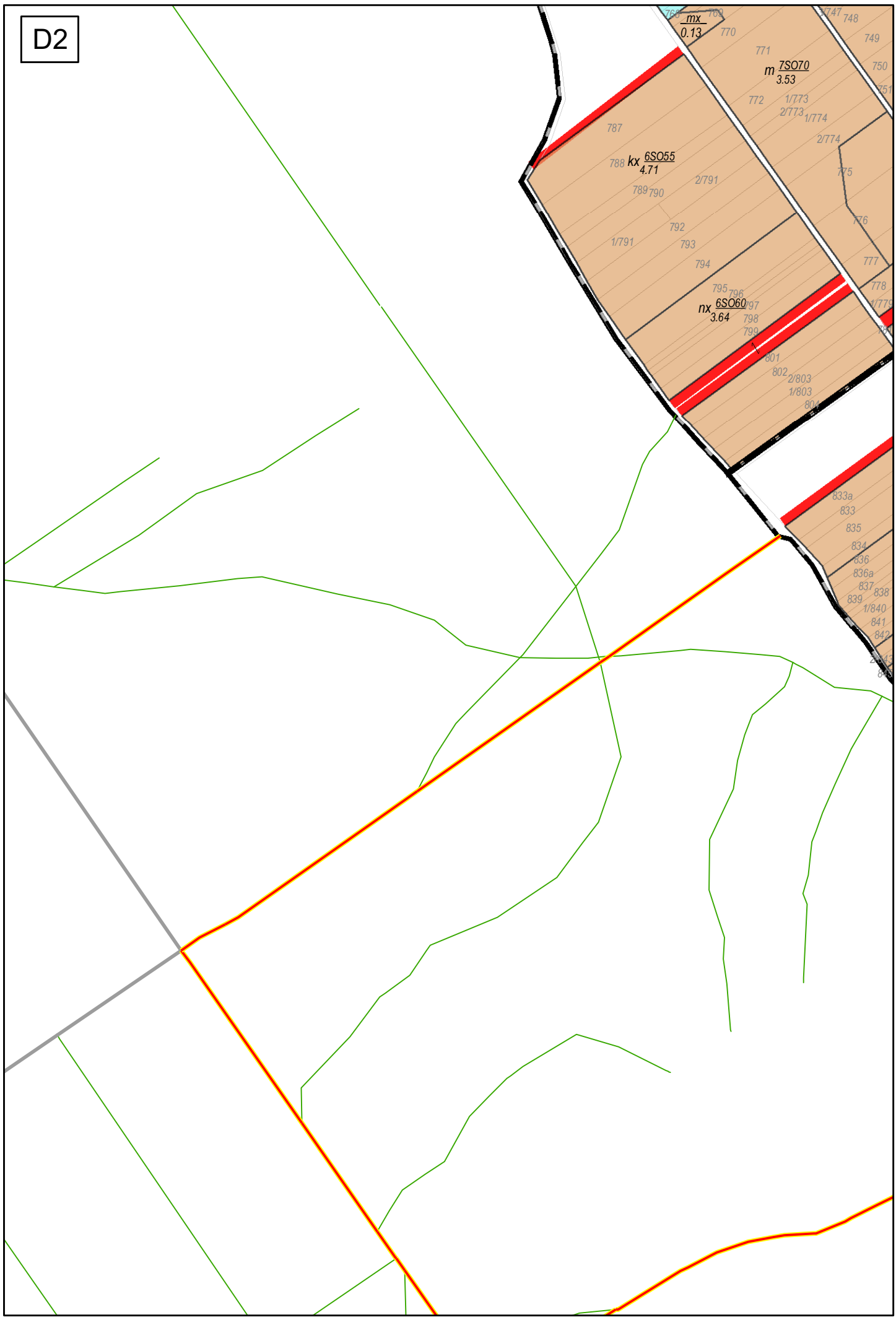
4

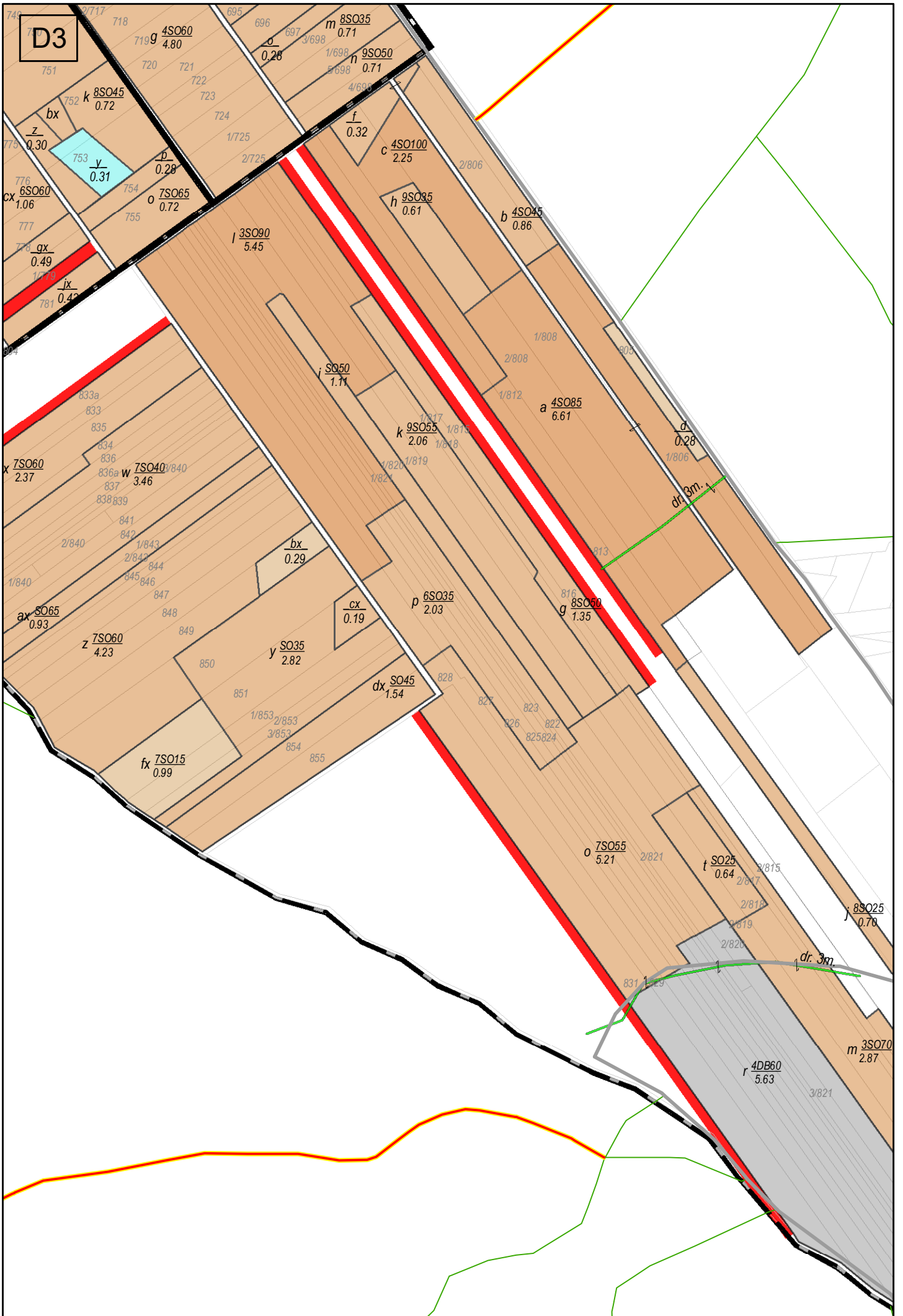
6

C3



D2





D4

