

ATLAS MAPY GOSPODARCZO-PRZEGLĄDOWEJ DRZEWOSTANÓW

DLA LASÓW NIESTANOWIĄCYCH WŁASNOŚCI SKARBU PAŃSTWA
NALEŻĄCYCH DO OSÓB FIZYCZNYCH I WSPÓLNOT GRUNTOWYCH

według stanu na dzień
01 kwietnia 2021 r.

Obręb ewidencyjny
WILKÓW

Powierzchnia opracowania: 131,7233 ha

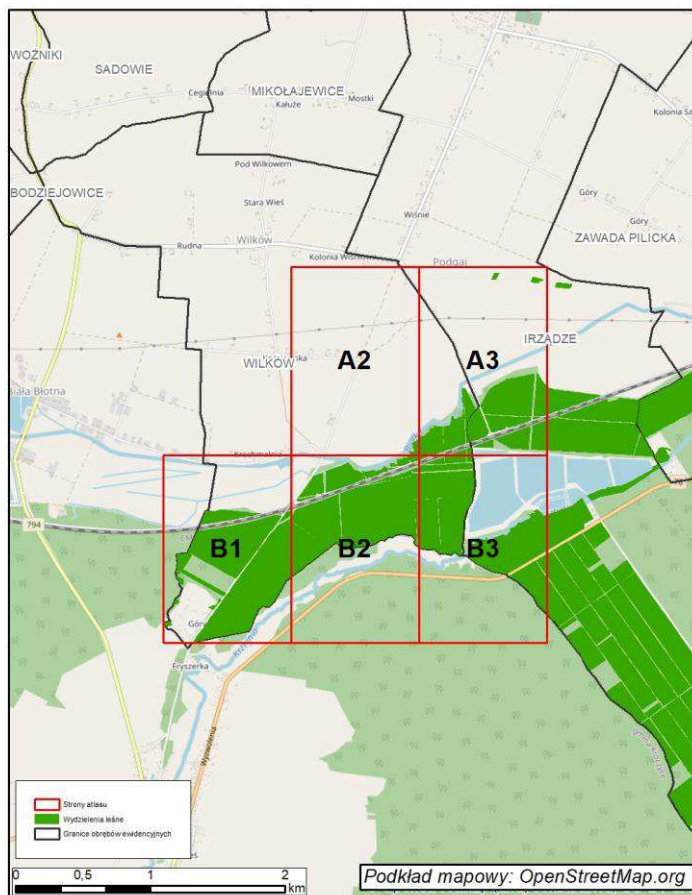
dane ewidencyjne aktualne na dzień 10 października 2020 r.

województwo śląskie
powiat zawierciański
gmina Irządze
nadleśnictwo Konięcpol



WFOŚiGW w Katowicach





Legenda Atlasu:

- | | | | |
|--|---|--|--|
| | Granica oddziału | | Granice kompleksów od lasów innej własności |
| | Granica pododdziału | | Granice współwłasności z inną własnością |
| | Granica działek ewidencyjnych | | Granice gruntów przeznaczonych do zalesienia |
| | Granica powierzchni niestanowiących wyłączenia (PNSW) | | Kasownik |
| | Tory kolejowe | | Osobliwości przyrodnicze punktowe |
| | Droga leśna | | Osobliwości przyrodnicze powierzchniowe |
| | Droga publiczna | | Opis oddziału |
| | Ciek | | Opis pododdziału |
| | Linia energetyczna, telekomunikacyjna, rurociąg | | Opis pododdziału z lasami poza ewidencją |
| | Pozostałe obiekty liniowe | | |
| | Dojazdy pożarowe | | |
| | Punkt czerpania wody | | |
| | Hvdrant | | |

Grunty leśne zalesione

grunty leśne niezalesione	klasa wieku	od 21 lat do wieku rebnosci	rełbne i starsze	
				sosna (SO), modrzew (MD)
				świerk (ŚW)
				jodła (JD), dąglezja (DG)
				dąb (DB)
				buk (BK), grab (GB)
				klon (KL), jesion (JS), wiąz (WZ), czereśnia (CZR.P)
				olsza (OL)
				brzoza (BRZ), akacja (AK)
				topola (TP), osika (OS), lipa (LP), wierzba (WB)
				Pozostałe grunty leśne

SKALA 1:5000

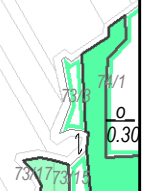
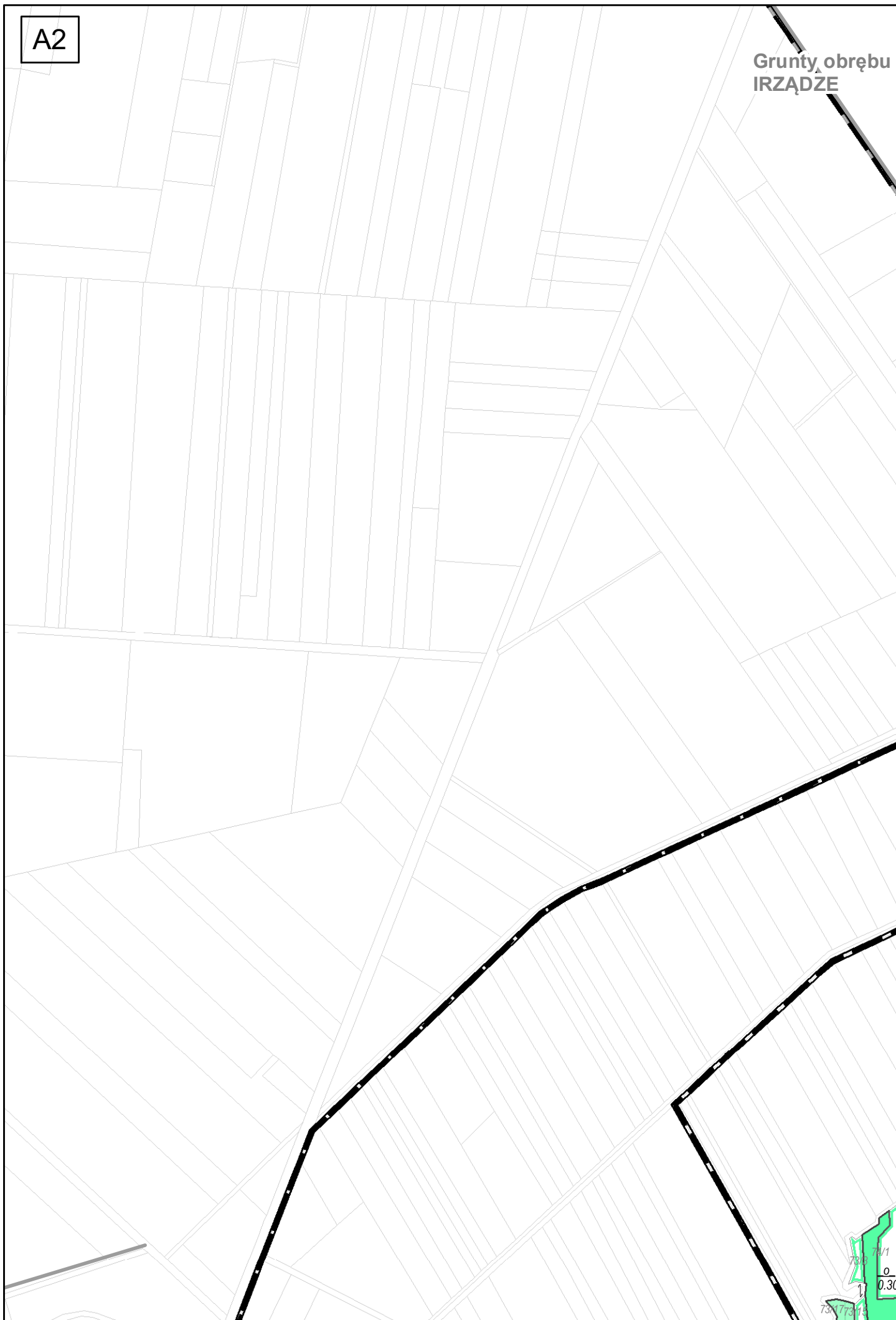
UKŁAD WSPÓŁRZĘDNYCH PUWG-1992

Wykonał: Maciej Sarnowski
Sprawdził: Maciej Lewandowski

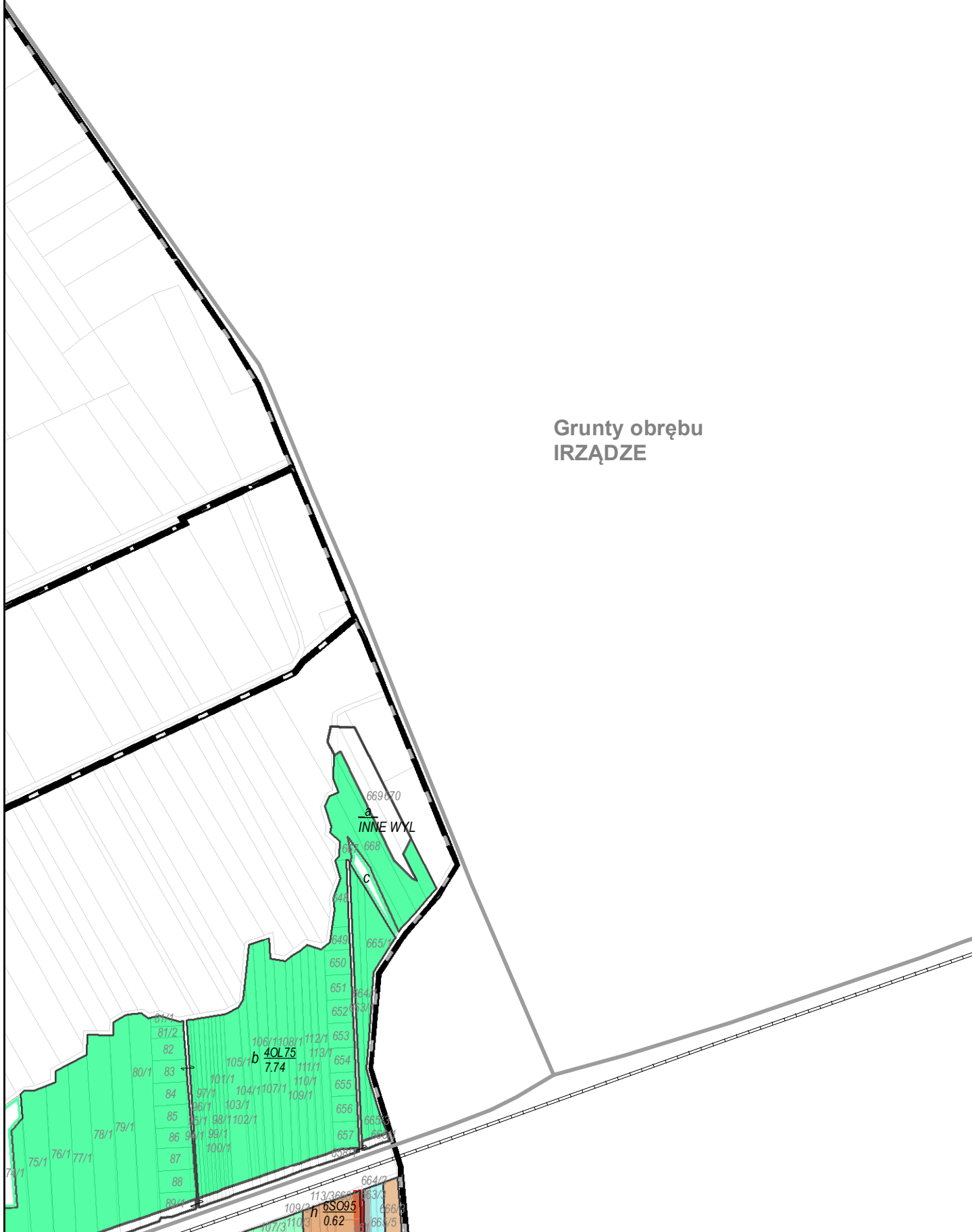


A2

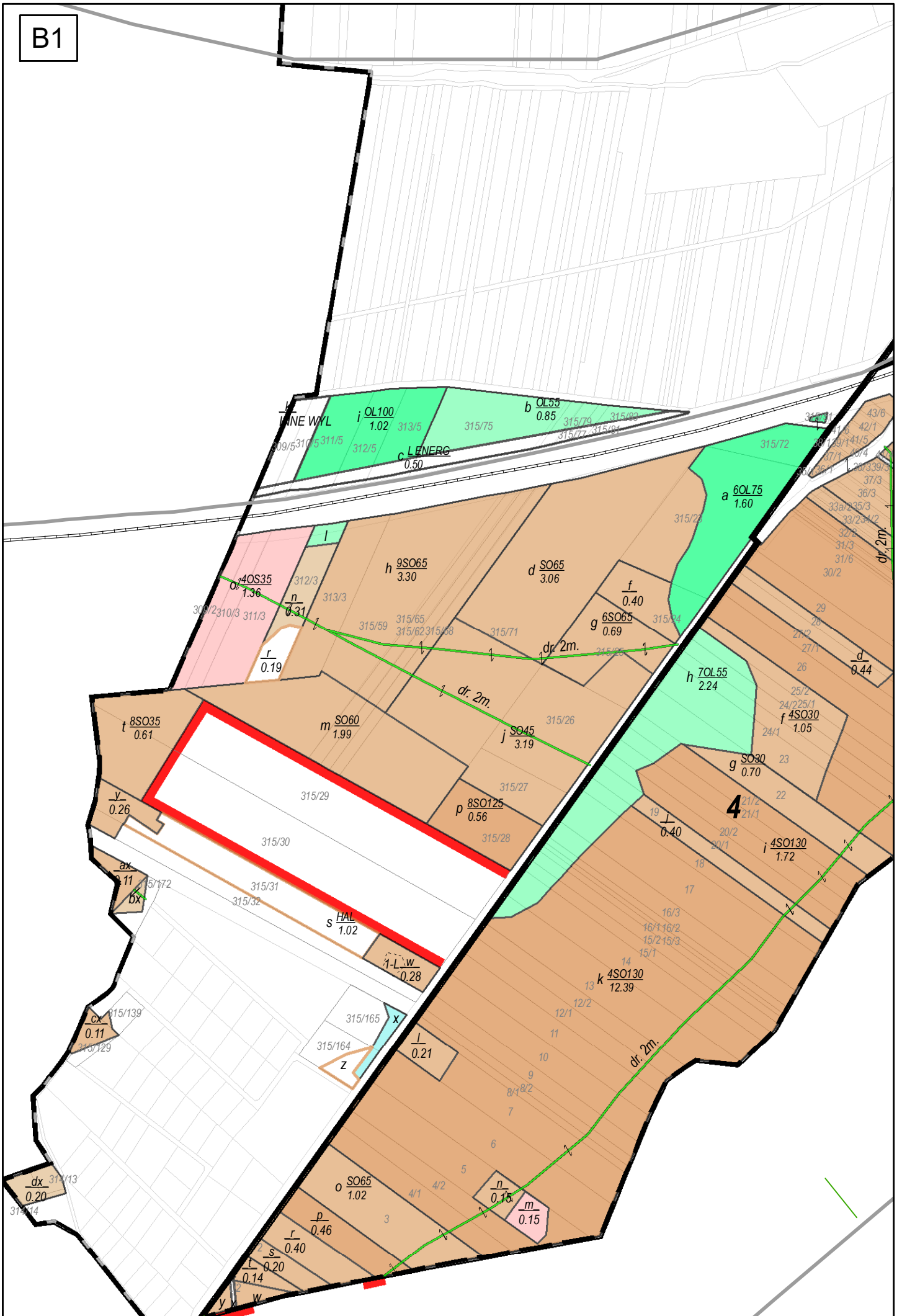
Grunty obrębu
IRZĄDZE



Grunty obrębu
IRZĄDZE

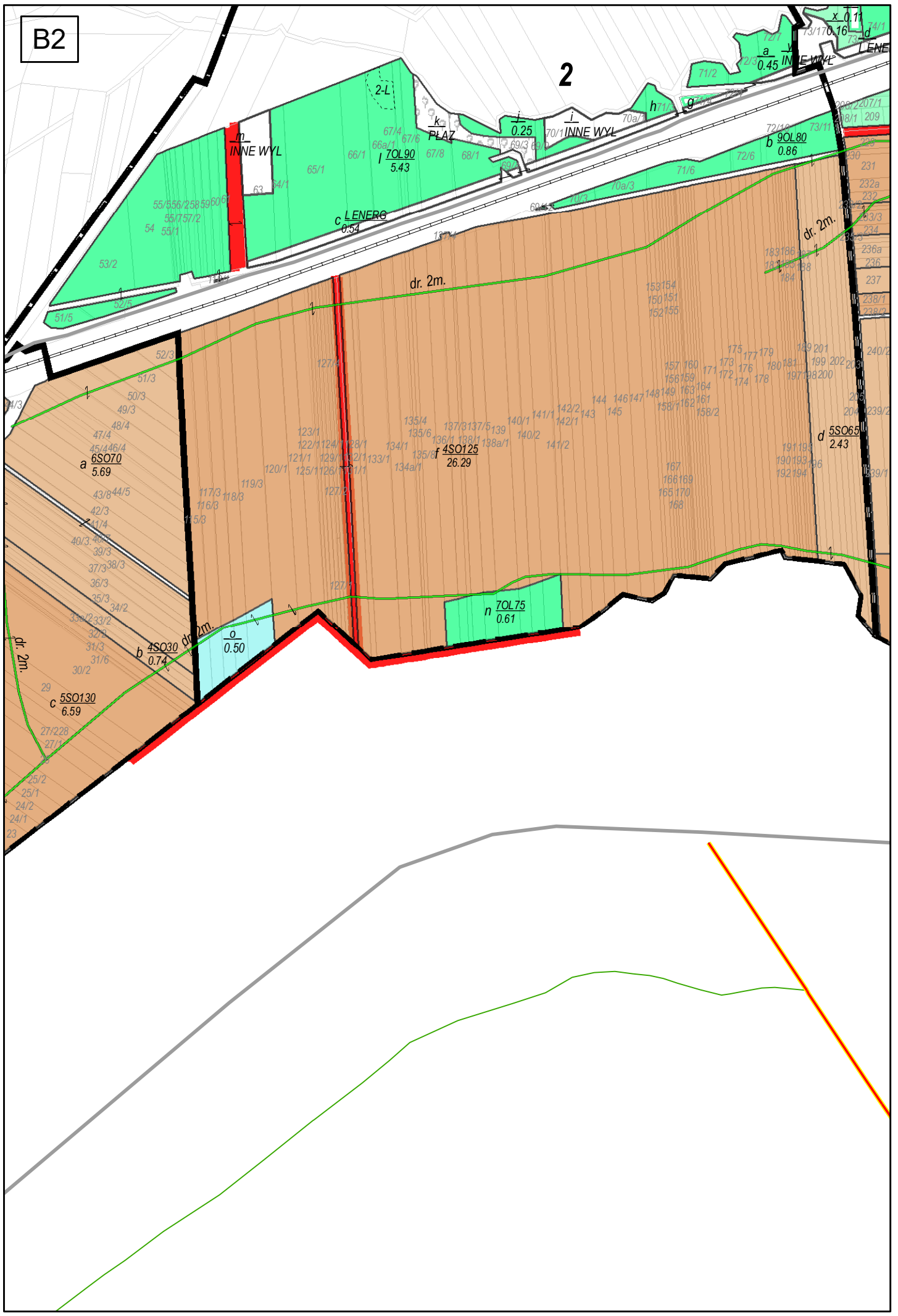


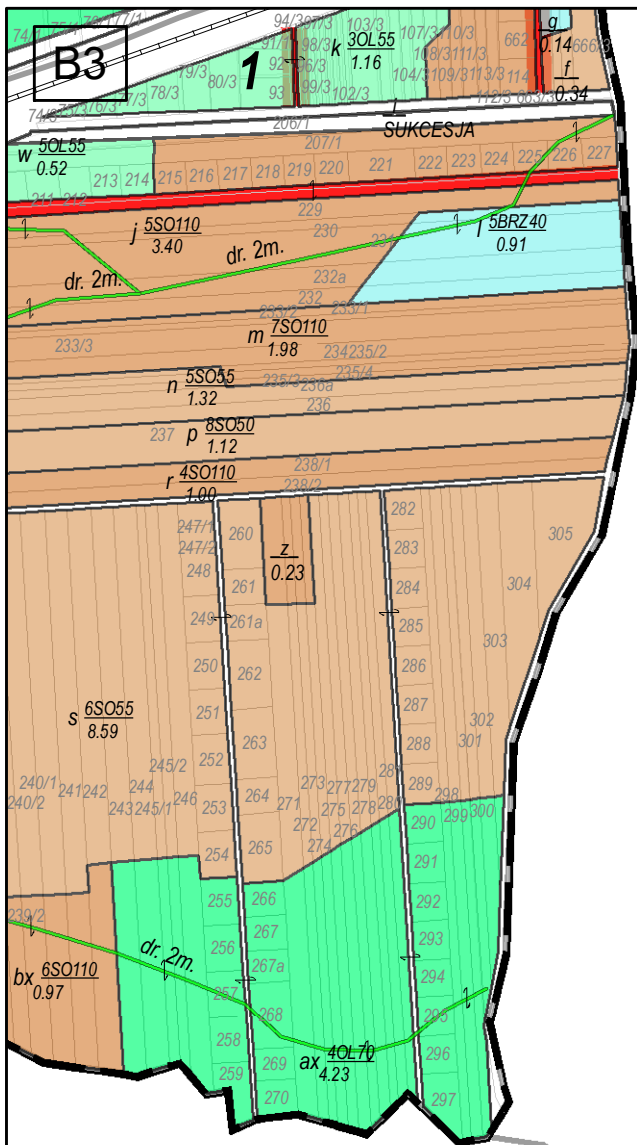
B1



B2

2





Grunty obrębu
IRZĄDZE