

# **ATLAS MAPY GOSPODARCZO-PRZEGLĄDOWEJ DRZEWOSTANÓW**

**DLA LASÓW NIESTANOWIĄCYCH WŁASNOŚCI SKARBU PAŃSTWA  
NALEŻĄCYCH DO OSÓB FIZYCZNYCH I WSPÓLNOT GRUNTOWYCH**

według stanu na dzień  
01 kwietnia 2021 r.

Obręb ewidencyjny  
**WYGIEŁZÓW**

**Powierzchnia opracowania: 0,2600 ha**

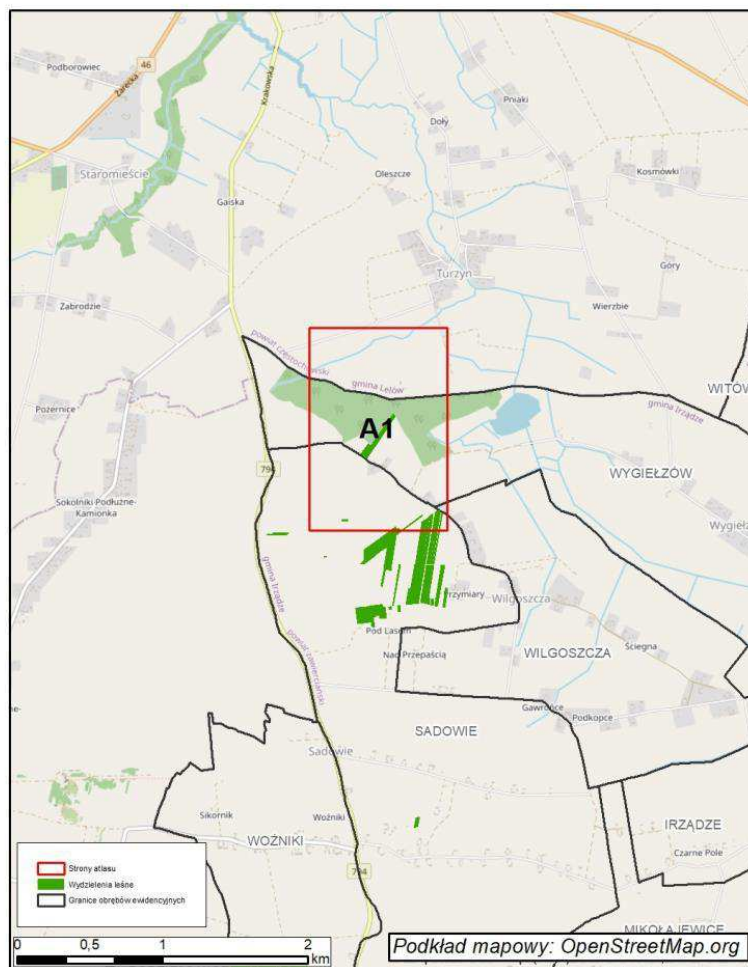
dane ewidencyjne aktualne na dzień 10 października 2020 r.

województwo śląskie  
powiat zawierciański  
gmina Irządze  
nadleśnictwo Koniecpol



WFOŚiGW w Katowicach





### Legenda Atlasu:

- |  |   |                      |  |
|--|---|----------------------|--|
|  | Granica oddziału                                      |                      | Granice kompleksów od lasów innej własności  |
|  | Granica pododdziału                                   |                      | Granice współwłasności z inną własnością     |
|  | Granica działek ewidencyjnych                         |                      | Granice gruntów przeznaczonych do zalesienia |
|  | Granica powierzchni niestanowiących wyłączenia (PNSW) |                      | Kasownik                                     |
|  | Tory kolejowe   |                      | Osobliwości przyrodnicze punktowe            |
|  | Droga leśna   |                      | Osobliwości przyrodnicze powierzchniowe      |
|  | Droga publiczna                                       | <b>46</b>            | Opis oddziału                                |
|  | Ciek  | <b>6So55</b><br>5.76 | Opis pododdziału                             |
|  | Linia energetyczna, telekomunikacyjna, rurociąg       | <b>7So95</b><br>2.84 | Opis pododdziału z lasami poza ewidencja     |
|  | Pozostałe obiekty liniowe                             |                      |  |
|  | Dojazdy pożarowe                                      |                      |  |
|  | Punkt czerpania wody                                  |                      |  |
|  | Hvdrant   |                      |  |

#### Grunty leśne zalesione

grunty leśne niezalesione	I klasa wieku	od 21 lat do wieku rębności	rębne starsze	
				sosna (SO), modrzew (MD)
				świerk (ŚW)
				jodła (JD), daglezja (DG)
				dąb (DB)
				buk (BK), grab (GB)
				klon (KL), jesion (JS), wiąz (WZ), czereśnia (CZR.P)
				olsza (OL)
				brzoza (BRZ), akacja (AK)
				topola (TP), osika (OS), lipa (LP), wierzba (WB)
				Pozostałe grunty leśne

SKALA 1:5000

UKŁAD WSPÓLRZĘDNYCH PUWG-1992

Wykonał: Maciej Sarnowski  
Sprawdził: Maciej Lewandowski



A1

